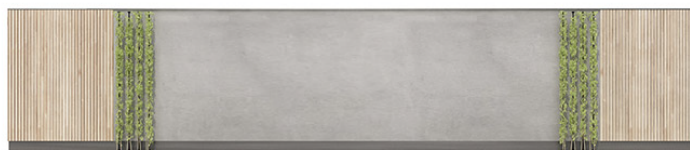


Standardy



Umístění na pozemku:

Příjezd do území z ul. Šakvické. Tato komunikace navazuje na jižní část pozemku. Na ul. Šakvickou je pozemek napojen ve dvou místech, kdy vnitřní komunikace vytváří vnitřní okružní komunikaci po obvodu pozemku. Ve třech místech je pak komunikace příčně spojena. Tímto propojením jsou vytvořeny čtyři základní plochy kde jsou umístěny objekty pro rekreaci. Každá plocha ohraničená komunikací obsahuje čtyři objekty. Dva krajní objekty u páteřní komunikace jsou samostatně stojící, centrální objekt je řešen jako dvojdům. Každý objekt obsahuje venkovní terasu, která navazuje na zahradní plochu.

Každý objekt pro rekreaci je dopravně napojen na příčnou komunikaci. Dopravní napojení obsahuje plochu parkování pro dva osobní automobily pro každý objekt, odkud je dále řešen pěší přístup k objektu.

Samotný objekt pro rekreaci je jednopodlažní, půdorysně tvoří písmeno "L". Dle umístění na pozemku jsou tyto umístěny zrcadlově, ve variantě dvojdому jsou tyto základní tvary také navzájem zrcadleny. Podélná osa objektu je orientována sever-jih tak, že terasa je vždy na jižní straně a to buď jiho-východní, nebo jiho-západní.

Dispoziční řešení:

Objekty jsou dispozičně stejné. Každý objekt je třípokojový se zázemím. Vstup do objektu ze strany, přes část terasy. Po vstupu následuje předsíň s nikou pro šatní skříň. Následuje vnitřní chodba, odkud jsou vstupy do pokojů a do zázemí objektu. Zázemí objektu tvoří koupelna s wc a sprchovým koutem, Dále místnost technického zázemí, kde je umístěn zásobník na teplou vodu, prostor pro pračku a sušičku. Možnost umístění pracovní plochy.

Pokoje objektu jsou tvořeny dvěma ložnicemi a obývacím pokojem s kuchyňským a jídelním koutem. Na obývací pokoj navazuje venkovní terasa s pergolou.

Součástí objektu je i místnost kolárny, která je přístupná samostatně.

Stavební řešení:

Objekt je založen na základových pasech se základovou deskou. Objekt je zděný se zateplením. Vnitřní příčky zděné. Zastřešení plochou fóliovou dvouplášťovou střechou.

Obvodový plášť je zateplen s použitím venkovní bílé omítky a je doplněn o dřevěný obklad ve světlém odstínu.