

## Dům 06



Plocha parcely

448.01 m<sup>2</sup>

Podlahová plocha

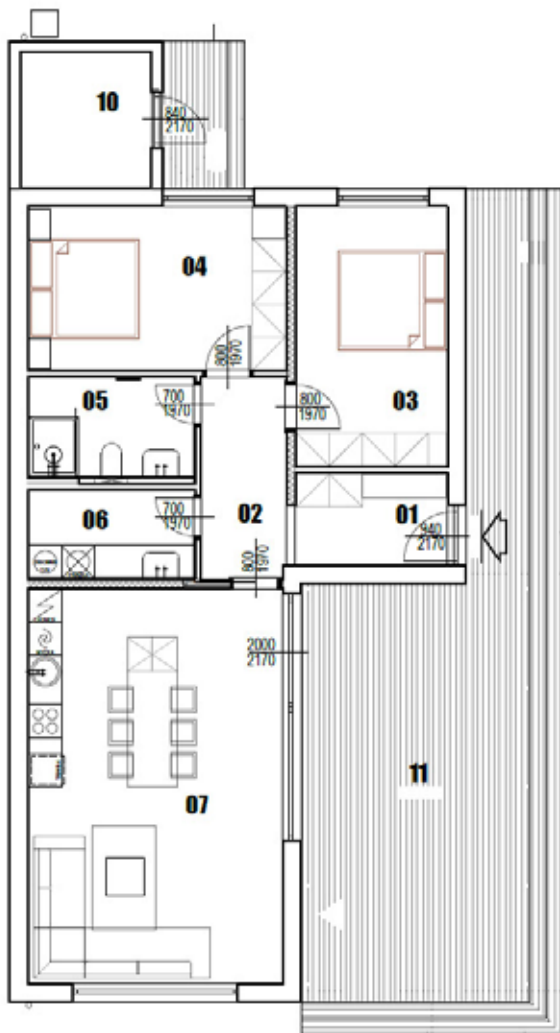
85,76 m<sup>2</sup>

Terasa

40,2 m<sup>2</sup>

Podlahová plocha celkem

125,96 m<sup>2</sup> včetně terasy



Objekt je třípokojový se zázemím. Vstup do objektu ze strany, přes část terasy.

Pokoje objektu jsou tvořeny dvěma ložnicemi a obývacím pokojem s kuchyňským a jídelním koutem. Na obývací pokoj navazuje venkovní terasa s pergolou.

Součástí objektu je i místnost kolárny, která je přístupná samostatně.

- 01 – předsíň 4,72 m<sup>2</sup>
- 02 – chodba 5,75 m<sup>2</sup>
- 03 – pokoj 13,17 m<sup>2</sup>
- 04 – pokoj 14,13 m<sup>2</sup>
- 05 – koupelna s WC 5,75 m<sup>2</sup>
- 06 – technická místnost 4,88 m<sup>2</sup>
- 07 – obývací pokj + KK 34,00 m<sup>2</sup>
- 10 – klárna 6,00 m<sup>2</sup>
- 11 – terasa 40,20 m<sup>2</sup>

